

# АНКЕТА ОТЕЛЯ

## ООО «ОТЕЛЬ ВЕРА»

<p>1. Название отеля</p> 	<p><u>Отель Вера</u></p> 
<p>2. Категория</p>	<p>3 звезды</p>
<p>3. Адрес</p>	<p>г. Санкт-Петербург, Суворовский пр., д. 25/16</p>
<p>4. Район города</p>	<p>Центральный район</p>
<p>5. Как добраться до отеля</p> 	<p>От станции м. Площадь Восстания до Отеля Вера дорога занимает пешком 10-15 мин.</p> <p>Также можно добраться на сл. видах транспорта, остановка которых располагается на углу 2-ой Советской ул. и Суворовского проспекта: троллейбусы №: 5, 7, 11; автобусы № 54, 181. Выйти необходимо на остановке «Сквер Галины Старовойтовой» (это 9-я Советская ул.) и пройти немного в обратную сторону.</p> <p>Отель занимает целый квартал между 8-й Советской ул. и 9 –й Советской ул.</p> <p>Вход находится в середине здания со стороны Суворовского проспекта.</p>
<p>6. Краткое описание Отеля и Кафе Вера</p> 	<p>Отель Вера, категории 3 звезды, занимает часть обновленного здания в стиле "модерн" 1903 года постройки, внесенного в Петербургский Городской Реестр Памятников Архитектуры и известного как "Дом Степнова", в нескольких минутах ходьбы от Невского проспекта и Московского вокзала. В ходе реконструкции здания удалось создать современные комфортабельные помещения, сохранив стиль и очарование начала XX века.</p> <p>Номерной фонд отеля - 70 номеров различных категорий, среди которых имеются номера эконом-класса, двухместные номера класса «оптима», стандартные и классические, полулюксы, двухкомнатные номера класса «комфорт», и «семейный», состоящие из спальни и мини-кухни в гостиной.</p> <p>Удобное местоположение и широкий спектр предоставляемых платных и бесплатных услуг позволяют туристам и деловым людям организовать свое пребывание в нашем городе с максимальным комфортом!</p> <p>При Отеле работает ресторан «Кафе Вера», специализирующийся на изысканной Европейской и Русской кухне.</p>
<p>7. Расчетный час</p>	<p>Расчётный час заезда-14.00, расчётный час выезда-12.00</p>

8. Количество номеров	70
9. Завтрак	Завтрак по типу «шведский стол», включен в стоимость номера.
10. Услуги	<p>Во всех номерах спутниковое телевидение, кондиционирование воздуха, скоростной интернет (предоставляется бесплатно), телефон с междугородней и международной связью.</p> <p>В отеле использованы самые современные средства контроля доступа и видеонаблюдения, работает круглосуточная служба охраны, имеется лифт.</p> <p>Курение в отеле разрешено только в специально отведенных местах.</p> <p>Два конференц-зала, вместимостью до 30 посадочных мест каждый, со всем необходимым мультимедийным оборудованием, возможна организация кофе-брейков и бизнес-ланчей.</p>
11. Дополнительные услуги	<p>Деловые услуги: ксерокопии и факс, аренда сейфа, доступ к сети Интернет, аренда компьютера, дополнительные туалетные принадлежности, библиотека, комната для хранения багажа, карты города и др. рекламно-печатная продукция, услуги конференц-зала, услуги прачечной, круглосуточный заказ такси, организация и заказ групповых и индивидуальных экскурсий, заказ билетов в театры и музеи, бронирование столиков в ресторанах нашего города, оформление регистрации и визовой поддержки для иностранных граждан.</p>
12. Адрес электронной почты	<a href="mailto:desk@hotelvera.ru">desk@hotelvera.ru</a> , <a href="mailto:booking@hotelvera.ru">booking@hotelvera.ru</a>
13. Телефон / факс отеля	(812)271-21-72, 271-28-93, 702-61-90
14. Веб-сайт	<a href="http://www.hotelvera.ru">www.hotelvera.ru</a>
15. GPS координаты:	<p>Широта (Lat) 59.93704238758132.</p> <p>Долгота (Long) 30.373764038085938.</p>
16. Ближайшие станции метро	м. Площадь Восстания, м. Чернышевская
17. Расстояние от отеля до ж/д вокзала	1 км до Московского ж/д вокзала
18. Расстояние от отеля до аэропорта	14,5 км до аэропортов Пулково-1 и Пулково-2
19. Расстояние от отеля до порта	8,5 км
20. Ближайшие к отелю достопримечательности	Смольный собор, Таврический дворец, Музей Суворова, Концертный Зал «Октябрьский», достопримечательности в Историческом Центре города Санкт-Петербурга.





## ОПИСАНИЕ НОМЕРНОГО ФОНДА ОТЕЛЯ

Категория номера	Описание номера
<p data-bbox="288 331 493 360"><b><u>Эконом-класс</u></b></p> 	<p data-bbox="727 367 1497 488">Номер площадью 10 кв.м под одностороннее размещение: односторонняя кровать 90 см, письменный стол, телефон, телевизор, холодильник, фен, выход в Интернет, кондиционирование, душ, комплект полотенец, шампунь и кондиционер.</p> 
<p data-bbox="331 1272 448 1301"><b><u>Оптим</u></b></p> 	<p data-bbox="727 1312 1497 1433">В номере площадью 11-12 кв.м: кровать double 140см, либо twin-2 по 90см, письменный стол, телефон, телевизор, холодильник, фен, выход в Интернет, кондиционирование, душ, комплект полотенец, туалетные принадлежности.</p> 



### **Стандартный**



В номере площадью 13-14 кв.м: кровать double 140см, либо twin-2 по 90см, в некоторых номерах возможна доп.кровать, письменный стол, телефон, телевизор, холодильник, фен, выход в Интернет, кондиционирование, душ или ванна, комплект полотенец, туалетные принадлежности.



### **Классический**



В номере площадью 13-14 кв.м: кровать double 140/160см, либо twin-2 по 90см, возможна доп.кровать один номер для инвалидов (кроватьи twin по80 и 120см), письменный стол, телефон, телевизор, холодильник, фен, сейф, выход в Интернет, кондиционирование, душ или ванна, комплект полотенец, туалетные принадлежности.

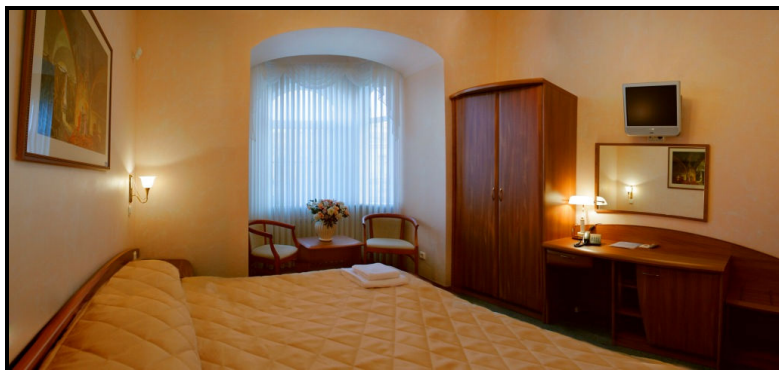




### Де люкс



В номере площадью 16-18, 20-22 кв.м: кровать double 160 см, либо twin-2 по 90см, письменный стол, телефон, телевизор, холодильник, фен, сейф, гладильная доска и утюг, выход в Интернет, кондиционирование, в ванной комнате: финская сауна, джакузи или душ турецкая парная (на выбор) , комплект полотенец, халаты, тапочки, туалетные принадлежности.



### Комфорт



Двухкомнатный номер площадью 18-20 кв.м (спальня+гостиная или спальня+мини-кухня) с возможным размещением до 3 человек, кровать double 140см+диван 80см, письменный стол, телефон, телевизор, холодильник, фен, сейф, гладильная доска и утюг, выход в Интернет, кондиционирование, душ или ванна, комплект полотенец, туалетные принадлежности.





### Семейный



Двухкомнатный номер площадью 22-25 кв.м (спальня+мини-кухня) с возможным размещением до 4 человек, кровать double 140см+диван 140см, письменный стол, телефон, телевизор, холодильник, фен, сейф, гладильная доска и утюг, выход в Интернет, кондиционирование, душ или ванна, комплект полотенец, туалетные принадлежности.



\*\*\*

Отель Вера



РОССИЯ  
САНКТ-ПЕТЕРБУРГ  
СУВОРОВСКИЙ ПР.25/16  
ТЕЛ./ФАКС (812) 702-61-90, 271-21-72, 271-28-93  
[WWW.HOTELVERA.RU](http://WWW.HOTELVERA.RU)